


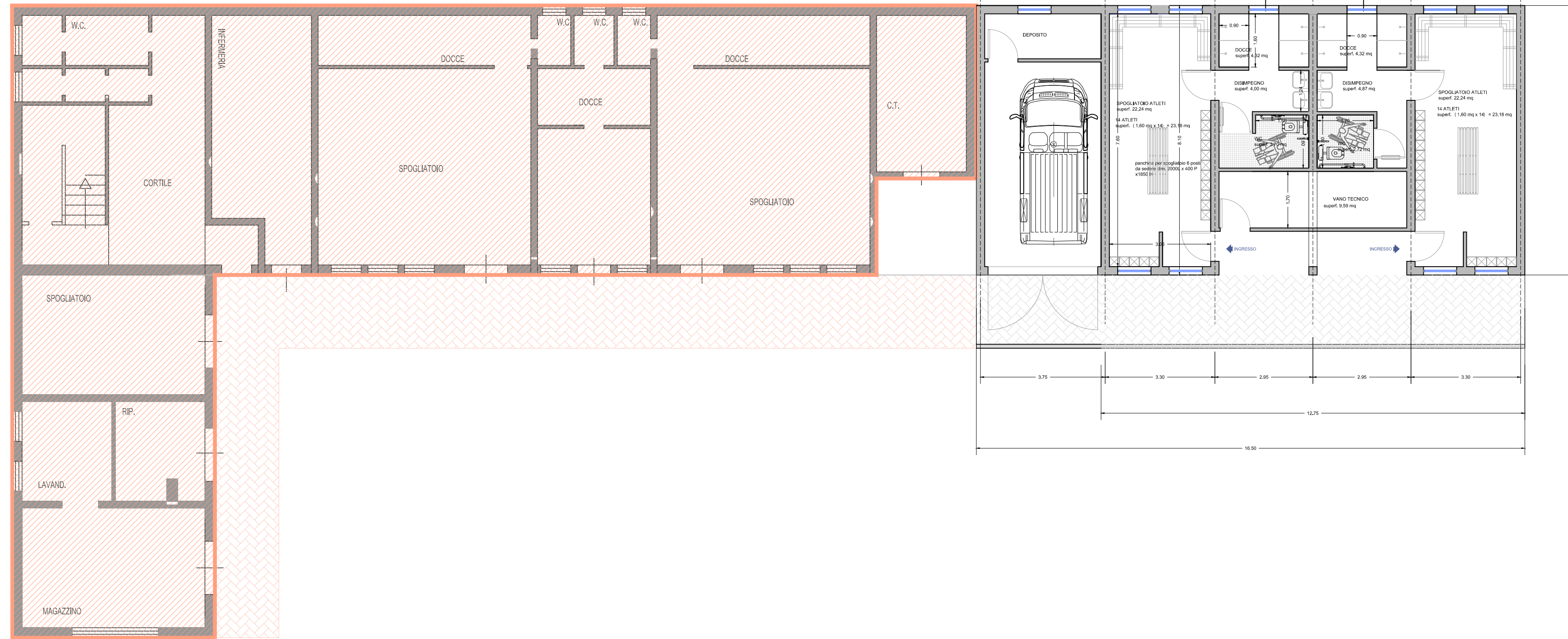


LEGENDA:

-  Pavimentazione autobloccanti esistente
-  Fabbricati esistenti
-  Pavimentazione autobloccanti di progetto



COMMISSARIO DELEGATO

EMERGENZA SISMA REGIONE EMILIA-ROMAGNA AI SENSI DELL'ART.1 COMMA 2 DEL D.L. N. 74/2012

STRUTTURA TECNICA COMMISSARIO DELEGATO

REGIONE EMILIA-ROMAGNA
SPOGLIATOI CAMPO DI CALCIO AD USO
SCOLASTICO - STADIO DI FINALE EMILIA

PROGETTO PRELIMINARE



COMMITTENTE
COMUNE DI FINALE EMILIA

R.U.P.
Ing. Mauro Monti

GRUPPO DI PROGETTAZIONE
Ing. Nico Boschetti
Ing. Saverio Colella
Arch. Rita Bencivenni
Arch. Riccardo Castaldini

PROGETTISTA
Arch. Alfiero Moretti

ELABORATO:

PROGETTO - PIANTA

Bologna, MARZO 2016

TAVOLA:

3.3.

SCALA:

1:100